

## 1.cake&cafe milkさまよりチョコレートをいただきました♪



2月14日(火)バレンタインデーに、cake&cafe milkさまよりトリュフチョコレートをいただきました。

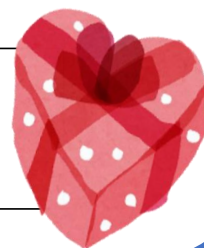
いただいたチョコレートは、おやつの時間に利用者さまにお召し上がりいただき、ペースト食の利用者さまにも、水分を足して召し上がっていただきました。

cake&cafe milkさま、この度は素敵な贈り物をありがとうございました。

～cake&cafe milk～

〒510-0254 鈴鹿市寺家7丁目19-13

TEL 059-388-0369



## 2.お花見に行ってきました！



3月末、あたたかい陽気のなか、各棟ごとにお花見に出かけました。

昨年までは新型コロナウイルス感染症拡大防止のため外出活動を自粛していましたが、市内の感染者数が減少し、感染状況も落ち着いていることから、天気の良い日にベルホームの近くの公園などでお花見をしました。きれいな桜の木に囲まれ、利用者の皆さまと職員で、ゆっくりと穏やかな時間を過ごすことができました。

ベルホームでは今後、感染状況を鑑みながら、少しずつコロナ禍前のように地域の皆さまとの交流や外出活動などを再開出来ればと考えております。地域で見かけた際などには、お気軽にお声がけいただけましたら幸いです。

### 3. ザ・ビッグエクストラ鈴鹿玉垣店さまより、 幸せの黄色いレシートキャンペーンを通じご寄付いただき ました！



ザ・ビッグエクストラ鈴鹿玉垣店さまより、幸せの黄色いレシートキャンペーンを通じご寄付いただきました。

今回は合計40,500円分のギフト券をいただき、今後の創作活動やレクリエーションなどの日々の活動に使用する物品を選びました。

ザ・ビッグエクストラ鈴鹿玉垣店さまをはじめ、ベルホームの活動にご賛同いただいた皆さま、ご協力いただき本当にありがとうございました。



「幸せの黄色いレシートキャンペーン」とは…？

毎月11日に発行される黄色いレシートのうち、地域のお客さまから投函していただいた合計金額の1%分を寄付していただける取組みです！

## 【ベルホーム 施設紹介】

Q.ベルホームって  
どんなところ…？



A.ベルホームは、社会福祉法人 鈴鹿市社会福祉協議会が運営している障がい者生活介護施設です♪

けやき棟・さつき棟・かりん棟の3つから構成されており、それぞれの棟で日常生活の介助や、社会参加、創作活動などの機会を提供しています。

利用対象者は、鈴鹿市にお住まいの18歳以上で、障がい程度区分3以上の方です。

#### けやき棟

創作活動や余暇活動を実施。畳やソファなどを用意し、くつろげる空間にしています。車いすの方も安心して通えるように、スロープも完備されています。



#### さつき棟

創作活動や余暇活動を実施。和室でのリラックス活動や健康的な身体作りを目的に散歩やストレッチ体操などを行っています。



#### かりん棟

主に重度の障がいのある方を対象に、看護師による医療的なケアや理学療法士による身体リハビリを実施しています。

