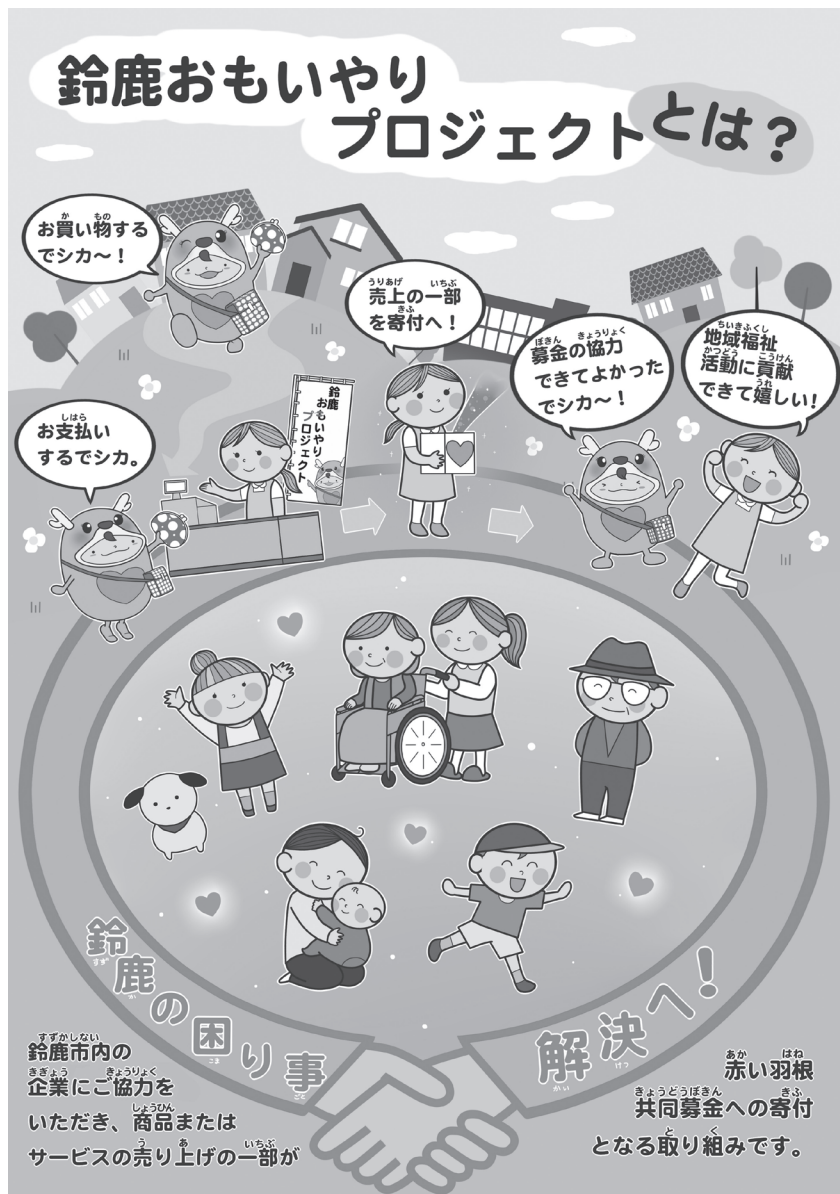


## ～鈴鹿おもいやりプロジェクトのご紹介～



「鈴鹿おもいやりプロジェクト」は、市内の企業にご参画をいただき、対象商品・サービスをご購入いただくと、その売り上げの一部が、鈴鹿市の地域福祉活動の財源として寄付されるしくみです。

子育て支援・生活困窮者支援・一人暮らし高齢者の見守り活動・地域で活躍するボランティアの養成など、時代に合わせた福祉ニーズに取り組むための事業に活用されます。

今年度は、期間限定企画として「鈴鹿市の子どもたちが、どんな環境でも夢を実現できる居場所」への支援事業にも活用いたします。(詳しくは10月20日号でお知らせします)

### ～参画企業のご紹介～

いこいの家 麦 / 株式会社イケダエステートレストラン事業部 プリマベラ / 株式会社すずきゅう / 株式会社椿茶園 / 株式会社まるかつ / たこの助白子店 / たこの助平田店 / 椿こんにやく / 田中観月堂 / とらや勝月 / 花のや製菓 / 丸川菓子舗 / 宮古島株式会社 / ミルク有限会社 / 有限会社伊藤植生園 / 有限会社サン・リフレッシュサービス / わかKARA

## ～鈴鹿おもいやりプロジェクトパネル展示会を開催します～

開催期間

令和3年10月15日(金)～10月20日(水)

場所

鈴鹿市役所 1階 市民ギャラリー

内容

鈴鹿おもいやりプロジェクトのご紹介

参画企業については  
こちらのQRコードから  
ご覧いただけます



## ふれあい広場鈴鹿

例年10月に開催しておりました、福祉の祭典「第34回ふれあい広場鈴鹿」につきまして、新型コロナウイルス感染症の拡大状況を鑑み、参加者の健康及び安全を第一に考慮し、本年度は中止いたします。

開催を楽しみにされていた皆さまにとっては、残念なお知らせとなりますが、何卒ご理解くださいますようお願いいたします。

## オレンジバトン～えがおのバトンリレー動画～

認知症の本人・家族の方に対して、地域における笑顔の輪を動画でつないで届けることを目的として動画を作成しました。

認知症のもつマイナスイメージを明るい未来のイメージへ。

みんなで笑顔になれるようにとたくさんの方に協力していただきました。

たくさんの方に視聴いただいて、認知症になっても周囲に隠すことなく支え合える街になるように願いをこめて…これからも発信していきたいと思っています。

右記QRコードよりぜひご覧ください。

動画URL:<https://youtube.com/playlist?list=PLFEI7UKnryvesQ3YtMpeiLUhjchjvXvWe>

リレーが続きます

鈴鹿市公式 YouTube QRコード

## 鈴鹿社協SNSについて

鈴鹿市社会福祉協議会では、公式SNSを運用中です。下記QRコードを読み取っていただくと、ご確認いただけます。ぜひご覧ください。

Lit.Link QRコード



- Instagram (@suzuka\_karin)
- TikTok (@suzuka\_karin)
- Facebook (@suzukashi.shakyo)
- Twitter (@suzu\_ka\_rin)
- ボランティアセンターLINEアカウント (@066vrlhh)

チェックしてね



\*\*\*\*\*  
 高齢者健康相談はコロナウイルスの影響で中止です。また、ほかの相談も9月末まで中止とします。それ以降も、感染症流行状況により中止する場合がございます。予めご了承ください。

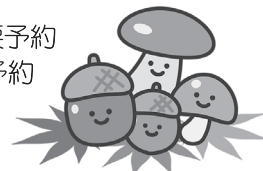
## 9～10月 ふれあいふくし総合相談のご案内

9月		30 木	10月	10 日	21 木
20 月	敬老の日			11 月	心配ごと相談
21 火		1 金		12 火	22 土
22 水		2 土	法律相談(元公証人)	13 水	心配ごと相談
23 木	秋分の日	3 日		14 木	25 月
24 金		4 月	心配ごと相談	15 金	26 火
25 土		5 火		16 土	司法書士相談
26 日		6 水	心配ごと相談	17 日	27 水
27 月		7 木		18 月	心配ごと相談
28 火		8 金		19 火	28 木
29 水		9 土		20 水	心配ごと相談
					29 金
					30 土
					31 日

相談時間  
相談内容  
相談名

法律相談  
司法書士相談  
高齢者健康相談  
心配ごと相談

遺言・離婚・契約(金銭・賃貸)などの法律相談/13:00~15:30 要予約  
 財産(不動産・登記等)に関することについて/13:00~15:00 要予約  
 高齢者の健康について/10:30~11:30  
 日常の悩み事について/13:00~16:00



※相談日は、若干変更することもございますので、ご確認の上お越しください。

この広報は、赤い羽根共同募金の配分金で発行しています。

■善意の寄付・香典返しについて■  
 詳しくは、鈴鹿市社会福祉協議会までTEL382-5971