

ボランティアセンター通信

発行：社会福祉法人 鈴鹿市社会福祉協議会



紅葉がきれいな季節を迎え、朝晩は少し冷えてくるようになりました。これから本格的な冬がやってきますね。早いもので今年もあと約1ヶ月で終わろうとしています。これから年末までの間は、クリスマス会や忘年会で忙しくされる方も多いのではないのでしょうか。あつという間にお正月がやってきますね。

また、風邪やインフルエンザも流行しはじめる頃ですので、手洗い、うがいなどの予防をしっかりと、寒さに負けず元気に過ごしましょう。

ボランティア募集



杉の子特別支援学校 『校内学習』ボランティア募集

児童・生徒さんの校内学習時の見守り活動をお手伝いいただくボランティアさんを募集します！

- ◇企画/進行 杉の子特別支援学校
- ◇場 所 杉の子特別支援学校本校
(加佐登3-2-2)
- ◇日 時 ①12月13日(金) 9:00~15:00
②12月20日(金) 9:00~15:00
- ◇内 容 校内学習時の児童生徒の見守り・援助
- ◇その他 ・動きやすい服装で、水筒・上靴・
お弁当(1日参加の方のみ)をご持参
ください
・途中から途中までの参加も可能です
- ◆応募締切 12月5日(木)



鈴鹿生活介護センター 『クリスマス会』ボランティア募集

利用者さんと一緒にクリスマス会を一緒に楽しんでいただけるボランティアさんを募集します！

- ◇企画/進行 鈴鹿生活介護センター
- ◇日 時 12月21日(土) 12:30~15:30
- ◇場 所 鈴鹿生活介護センター
(長太新町2-2-6)
- ◇内 容 利用者さんの見守り
- ◇集 合 鈴鹿生活介護センター(12:30集合)
- ◇募集人数 10名程度
- ◆応募締切 11月29日(金)



エンジェルハウス 『ほっとTimeクリスマス会』ボランティア募集!

- ◇企画/進行 エンジェルハウス
- ◇日 時 12月12日(木) 9:00~12:00
- ◇場 所 鈴鹿市社会福祉センター 大会議室
(神戸地子町383-1)
- ◇内 容 クリスマス会の準備・マット敷き・おもちゃの用意・片付け
ふれあい遊び
- ◇集 合 鈴鹿市社会福祉センター 大会議室 (9:00集合)
- ◇募集人数 8名程度
- ◇その他 ※事前説明会を12月5日(木)10:00~11:00
鈴鹿市社会福祉センターにて行います
- ◆応募締切 12月4日(水)



イベントなどで
ボランティアさんの
お手伝いが必要な
団体さんは
是非ご一報ください♪

ボランティア通信に
掲載させて頂きます！
(※掲載枠には
数に限り
ございますので
ご了承ください)





『第33回ふれあい広場鈴鹿』 被災地復興支援金協力のお礼

このたびは、10月5日(土)のふれあい広場鈴鹿開催にあたり、被災地復興支援金のご協力を誠にありがとうございました。被災地復興支援金につきましては、中央共同募金会を通して被災地へ送らせていただき、被災地復興に役立てていただく予定です。みなさまへのお礼と共に、集計金額をご報告させていただきます。

今後もふれあい広場鈴鹿の開催を通して、地域交流と福祉の輪を広げていけるように考えておりますので、ご理解とご協力を宜しくお願い致します。

ふれあい広場鈴鹿実行委員会

◇被災地復興支援金寄付団体 …… 23団体・企業 164,794円

内訳: 模擬店・グルメコーナー売上の一部	105,337円
チャリティふるまい	45,400円
募金	14,057円

※11月20日現在

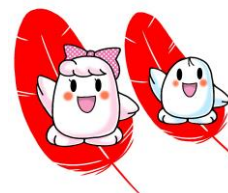


『赤い羽根共同募金』へのご協力をお願い致します！

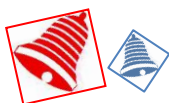
赤い羽根共同募金は、地域で生活する住民のみなさんに支援するために募金を呼びかけ、鈴鹿市内の地域福祉のために使われています。

例えば…

- 一人暮らし高齢者の方の見守り活動として食事を届けます。
- 障がい者の方の行事を支援します。
- 鈴鹿市内のボランティア活動を支援します。
- 子どもたちが遊ぶ公園を整備します。



赤い羽根共同募金は、たくさんの方の協力によって支えられています。10月1日～12月31日まで、市内各地のショッピングセンター、職域募金活動に取り組んでいます。ご協力よろしくお願いたします。



鈴鹿市ボランティアセンター『収集ボランティア活動』のお知らせ

鈴鹿市ボランティアセンターでは、古切手・ベルマーク・プルトップ・インクカートリッジを集めています。(※ペットボトルキャップについては、平成28年3月をもって回収を終了させて頂いております。ご了承ください。)



- ◆ベルマーク …… 鈴鹿市のボランティアグループが分類・整理し、杉の子特別支援学校に贈呈されます。
- ◆古切手 …… 鑑定・買取業者に送り、売却します。売上金は赤い羽根共同募金に全額寄付されます。
- ◆プルトップ …… 業者に売却し、ボランティア連絡協議会で、ボランティア活動資金となります。
※プルトップはきれいに洗って、重さで破れないようなビニール袋に入れて下さい。
- ◆インクカートリッジ …… 鈴鹿市のボランティアグループが分類・整理し、ベルマーク点数に交換した後、杉の子特別支援学校に贈呈されます。



◎ペットボトルキャップ …… 以前、回収にご協力頂いていた「成和商事」様へ直接のお持込をお願い致します。持ち込む際は事前に電話連絡をお願いします。
【成和商事】 〒510-0971 四日市市南小松町2650 TEL:059-321-2733

◇ボランティア活動、ボランティア通信へのお問合せ、申し込みは…
〒513-0801
鈴鹿市神戸地子町383-1 TEL(059)382-5971/FAX(059)382-7330
E-mail : s.syakyo@suzuka-shakyo.or.jp 担当:加藤・土岐
*お問合わせは月曜日～金曜日<8:30～17:15>にお願いします。

